



SELECT FLOW

PRO JET

PRO JET



NÁVOD K OBSLUZE PROUDNIC PROJET I a PROJET II

Kombinovaná proudnice s pracovním tlakem 3,5 bar



Ovládání plný proud (1):

Plná tryska se uzavře a otevře pomocí třmenové páky(1). Otevřete a zavřete pomalu a kontrolovaným způsobem!

Páka (1) směrem k hubici -> „ZAVŘENO“

Páka (1) zpět k hadici -> „OTEVŘENO“

POZOR: Je-li páka (1) v poloze „ZAVŘENO“, může být rozprašovací tryska stále aktivována!

Aktivace sprchového proudu a úprava tvaru trysky se provádí přes hlavu trysky (2):

Tryska se aktivuje jejím otočením. Úhel ostřikovacího paprsku lze nastavit dalším otáčením. Chcete-li trysku vyčistit, otočte hlavu trysky (2) do polohy „Vypláchnutí“ až na doraz. Cizí předměty lze snadno odstranit - aniž byste museli rozebírat trysku -> (během používání).

HASEBNÍ ÚČINEK:

S proudnicemi ze série „PRO JET“ můžete vytvořit plný a / nebo clonový proud v rozsahu přibližně 30 ° až max. 120 °. Generovaná velikost kapiček a její distribuce vede k vynikajícímu hasicímu účinku, protože může být vázáno značné množství tepla.



Kombinace plného a rozprašovacího proudu

- Plnou trysku lze ovládat pomocí třmenové páky.
- Plynule nastavitelná clonová tryska přes hlavici



Plný proud

- Dlouhý dosah, umožňující práci z bezpečné vzdálenosti
- Vysoká kinetická energie pro čištění a hašení ohnisek.



Sprchový proud

- Lepší chlazení povrchu než plným proudem
- Obecně menší poškození vodou než plným proudem



Ochranný štít (clona)

- Nejjemnější kapičky vody a široký úhel rozptylu mají za následek velký vodní štít
- Ochrana pracovní skupiny proti sálavému teplu

TECHNICKÁ DATA

PRO JET

| Model | PRO JET I | PRO JET II |
|-------------------------|-------------------------|-------------------------|
| Maximální průtok l/min* | ca. 180** ca. 370*** | ca. 420** ca. 680*** |
| Max. dostřik* | 34 m | 40 m |
| Délka**** | 30 cm | 31 cm |
| Hmotnost**** | 2 kg | 3 kg |

* Údaje o výkonu průtoku a dostřikové vzdálenosti jsou uvedeny v souladu se specifikacemi s odkazem na provozní tlak 3,5 baru na tryskové trubce.n.

** plný proud

*** kombinovaný proud

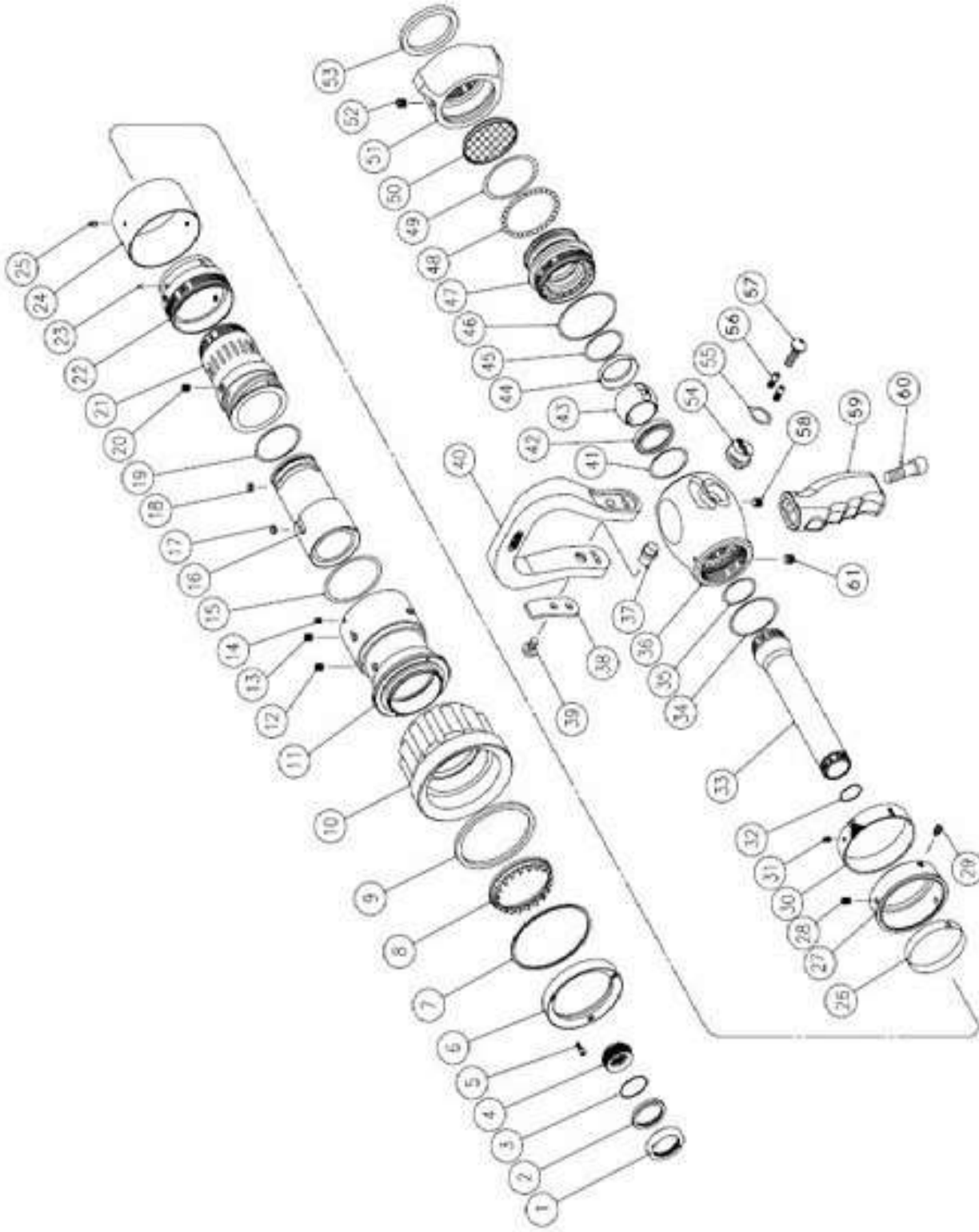
**** se spojkou C/B

NÁHRADNÍ DÍLY

Další informace k proudnicím, náhradním dílům a číselníkům naleznete na adrese: www.rosenbauer.com:

Produkte / Löschsysteme / Strahlrohre und Monitore / Download.

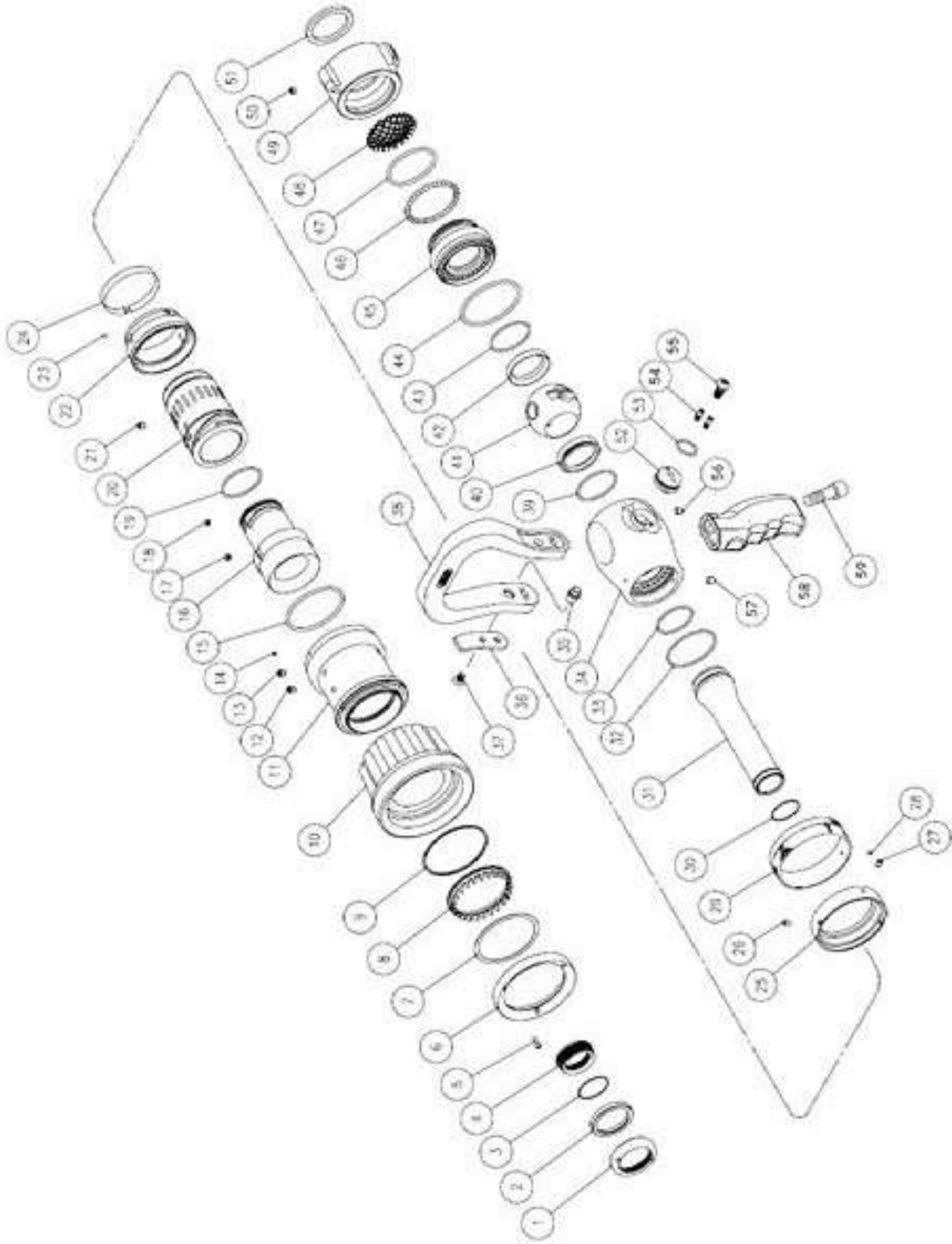
PRO JET I



Weitere Informationen zu den Strahlrohren, zur Ersatzteilleiste und den Setnummern finden Sie auf www.rosenbauer.com:
 Produkte / Löschsysteeme / Strahlrohre und Monitore / Download.

For further / detailed information on nozzles, parts list and the set numbers please have a look at www.rosenbauer.com:
 products / fire fighting systems / nozzles and monitors / download.

PRO JET II



Weitere Informationen zu den Strahlrohren, zur Ersatzteilliste und den Setnummern finden Sie auf www.rosenbauer.com:
Produkte / Löschsysteme / Strahlrohre und Monitore / Download.

For further / detailed information on nozzles, parts list and the set numbers please have a look at www.rosenbauer.com:
products / fire fighting systems / nozzles and monitors / download.

Rosenbauer International AG
Paschinger Straße 90
4060 Leonding, Austria
Tel.: +43 732 6794-0
Fax: +43 732 6794 -77
office@rosenbauer.com
www.rosenbauer.com

Text and illustrations are not binding. The illustrations may show optional extras only available at extra charge. Rosenbauer retains the right to alter specifications and dimensions given here in without prior notice. VI0913/SELECT FLOW / PRO JET_
DE_EN_FR_IT_ES_NL_NO_HU_2019_01_154409