

Ochranné brýle Dräger X-pect 8000

Návod k použití

Pro vaši bezpečnost

Přísně dodržujte Návod k použití! Jakékoliv použití těchto dioptrických/ochranných brýlí vyžaduje plné pochopení těchto pokynů a jejich přesné dodržování. Dioptrické/ochranné brýle se smí používat pouze k níže uvedeným účelům.

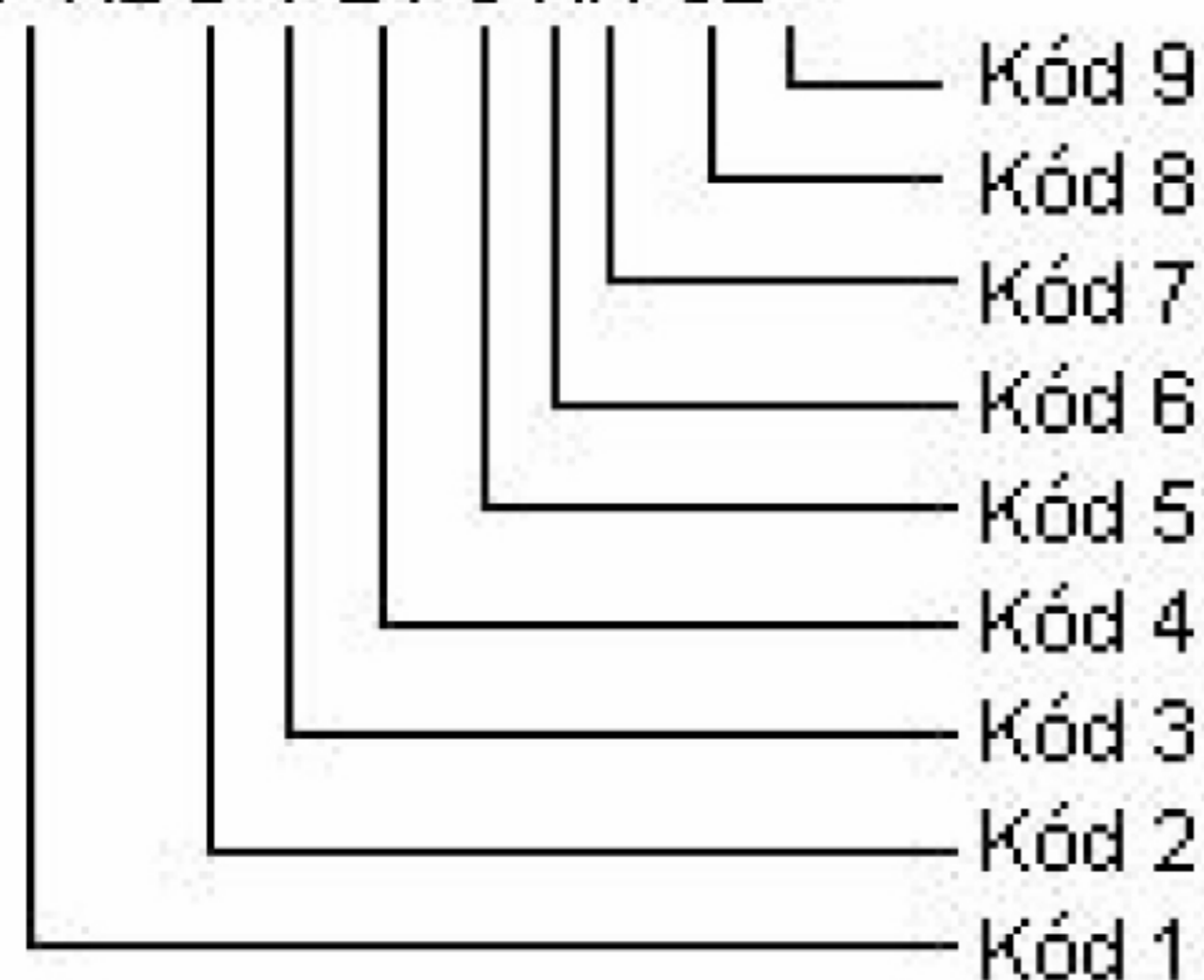
Určené použití

Dioptrické/ochranné brýle řady Dräger X-pect 8000 jsou schváleny a označeny podle normy EN 166 a částečně podle norem EN 170 a EN 172. V závislosti na zvolené konstrukci chrání brýle zrak uživatele před různými mechanickými vlivy. Zorníky a obruby jsou označeny kódy, které udávají oblast použití dioptrických/ochranných brýlí.

Značení

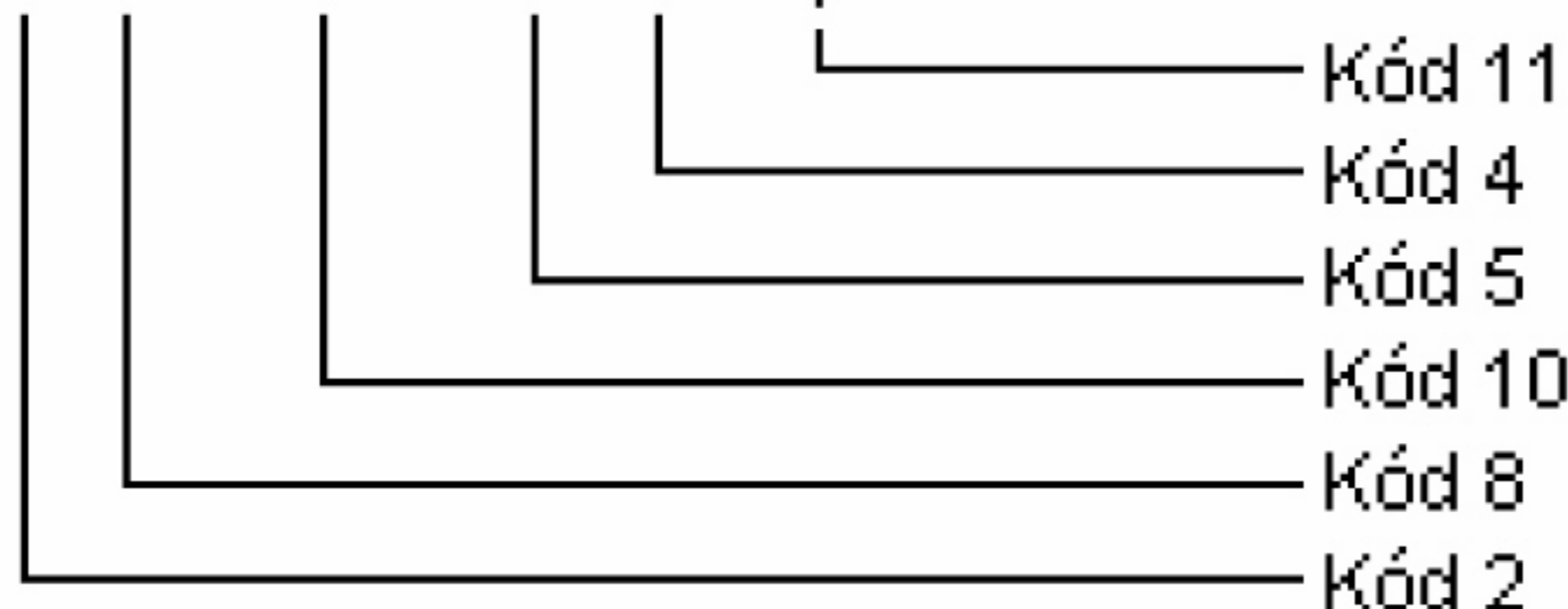
Značení zorníku:

např. "2C-1.2 D 1 BT 9 KN CE**"



Značení obruby:

např. "D CE EN 166 349 BT X-pect 8510"



Popis:

Kód 1	Číslo ochrany filtru: 2-1.2 proti UV záření 2C-1.2 proti UV záření 5-2.5 proti slunci
Kód 2	Značka výrobce
Kód 3	Optická třída
Kód 4	Mechanická pevnost: F Částice s vysokou rychlostí a nízkou intenzitou dopadu B Částice s vysokou rychlostí a střední intenzitou dopadu T Částice s vysokou rychlostí při extrémních teplotách
Kód 5	Oblast použití: 3 Kapky a rozstřík 4 Prach s velikostí částic > 5µm 5 Plyn, páry, mlhy, kouř a prach s velikostí částic < 5µm 9 Rozstřík roztaveného kovu a dopad horkých, pevných částic
Kód 6	Odolnost proti poškození drobnými částicemi
Kód 7	Odolnost proti zamlžení
Kód 8	Značka CE
Kód 9	Ochranná vrstva: * Ochranná vrstva proti poškrábání a zamlžení ◇ Ochranná vrstva proti poškrábání
Kód 10	Norma, podle které jsou dioptrické/ochranné brýle schváleny
Kód 11	Název výrobku